

35 VPO EN PARCELA P R3 ÁREA AB.I.3 "CEMENTERA REZOLA" ARROA BEHERA -ZESTOA-



GOBIERNO VASCO  
Departamento de  
Vivienda, Obras Públicas y  
Transporte

EUSKO JAURLARITZA  
Euzakidea, Herri Lan eta  
Garapeneko

ESPEDIENTE ZENBAKIA  
NÚMERO EXPEDIENTE

EB3-1937/11-LC-000

 Artzamendi  
CONSTRUCCIONES

TELEFONO CONTACTO 943 762 758

e: 1:200



planta tipo 1 2 3 4



planta baja



e: 1:5000



GOBIERNO VASCO  
Departamento de  
Vivienda, Obras Públicas y  
Transporte

EUSKO JAURLARITZA  
Euzkadi, Herri Lan eta  
Garraio Saila

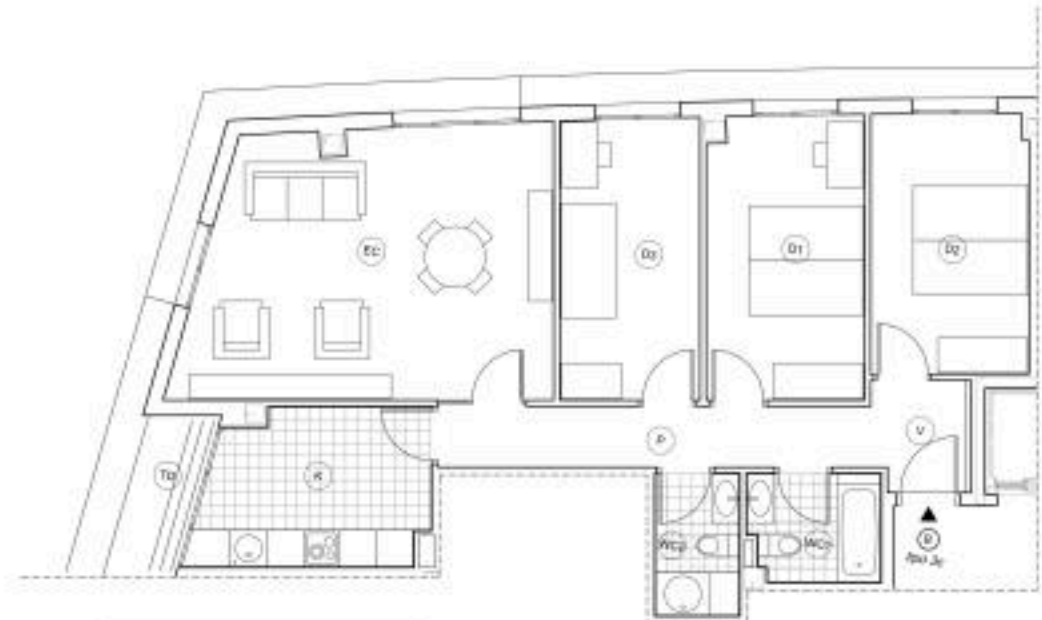
ESPEDIENTE ZENBAKIA  
NÚMERO EXPEDIENTE

EB3-1937/11-LC-000

**Artzamendi**  
CONSTRUCCIONES

TELEFONO CONTACTO 943 762 758

ZENBAKIA NÚMERO	GAIA ELEMENTO	ETXEBIZITZA BLOKEA EDO KALEA BLOQUE O CALLE	ATARIA PORTAL	SOLAIRU KOKAPENA SITUACIÓN EN PLANTA	ALDEA MANO	m <sup>2</sup> ERABILGARRIAK m <sup>2</sup> ÚTILES	SALMENTA PREZIOA PRECIO VENTA
5	ETXEBIZITZA VIVIENDA	P R3-REZOLA (ARROA BEHERA)	1	1	B	85,43	131.261,53
	GARAIEA GARAJE			SOTANO 1	16	21,17	12.135,32
	TRASTELEKUA TRASTERO			SOTANO 1	10	4,13	2.367,45
						GUZTIRA TOTAL	145.764,30



PORTAL 1 VIVIENDA 1º B	
ATARIA 1 - ESTREBIZTZA 1º B	
①	VESTIBULO ATZORDEA 2,74 m <sup>2</sup>
②	DISTRIBUIDOR BARRIOKORRA 2,10 m <sup>2</sup>
③	COCINA KUPATOKIA 5,36 m <sup>2</sup>
④	SOTAN-KOIBEDOR SOTAN-KOIBEDOR 28,09 m <sup>2</sup>
⑤	BANO 1 BANO 1 1,08 m <sup>2</sup>
⑥	BANO 2 BANO 2 1,18 m <sup>2</sup>
⑦	DORMITORIO 1 DORMITORIO 1 12,01 m <sup>2</sup>
⑧	DORMITORIO 2 DORMITORIO 2 11,07 m <sup>2</sup>
⑨	DORMITORIO 3 DORMITORIO 3 18,03 m <sup>2</sup>
SUP. ÚTIL. TOTAL KUPATOKIA ERABILGARRIAK GUZTIRA 85,43 m <sup>2</sup>	



GOBIERNO VASCO  
Departamento de  
Vivienda, Obras Públicas y  
Transporte

EUSKO JAURLARITZA  
Euzkoiza, Herri Larriko  
Gereño Sola

ESPEDIENTE ZENBAKIA  
NÚMERO EXPEDIENTE

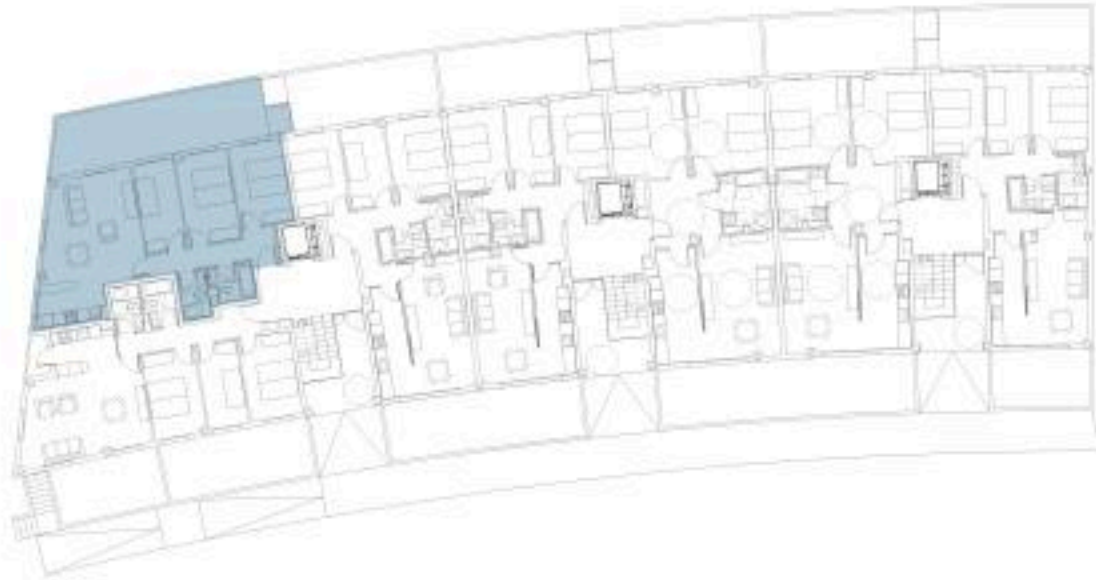
EB3-1937/11-LC-000

 **Artzamendi**  
CONSTRUCCIONES

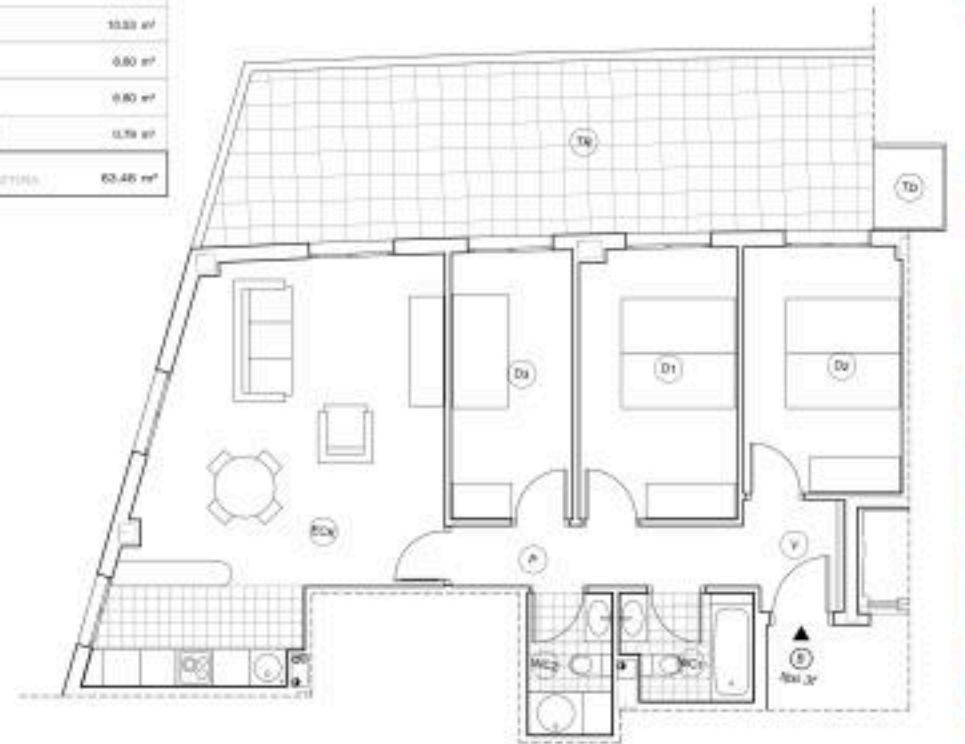
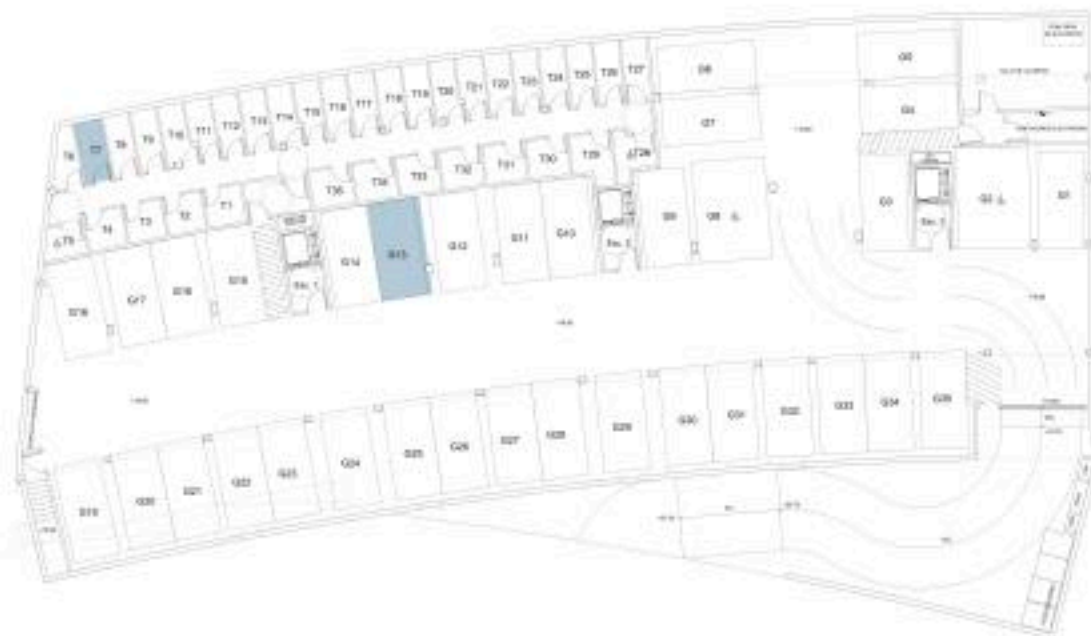
TELEFONO CONTACTO 943 762 758

PORTAL 1\_1º B

ZENBAKIA NÚMERO	GAIA ELEMENTO	ETXEBIZITZA BLOKEA EDO KALEA BLOQUE O CALLE	ATARIA PORTAL	SOLAIRU KOKAPENA SITUACIÓN EN PLANTA	ALDEA MANO	m² ERABILGARRIAK m² ÚTILES	SALMENTA PREZIOA PRECIO VENTA
2	ETXEBIZITZA VIVIENDA	P R3-REZOLA (ARROA BEHERA)	1	BAJA	8	83,48	129.025,92
	GARAIEA GARAJE			SOTANO 1	13	21,07	12.078,00
	TRASTELEKUA TRASTERO			SOTANO 1	7	4,16	2.384,65
						GUZTIRA TOTAL	143.488,57



PORTAL 1 VIVIENDA Nº 2		
V	VESTIBULO ENTRADA	2,76 m²
P	DISTRIBUIDOR CORRIDOR	4,80 m²
EC	ESTAN-COMEDOR-COCINA ESPANADOR-BAÑERA-BARRIOCA	30,74 m²
BA1	BAÑO 1 W.C.	3,81 m²
BA2	BAÑO 2 W.C.	3,10 m²
D1	DORMITORIO 1 CAMARA	11,49 m²
D2	DORMITORIO 2 CAMARA	10,93 m²
D3	DORMITORIO 3 CAMARA	6,60 m²
TR	TERAZA (SIN) TERAZA (SIN)	6,80 m²
TD	TECHEDORO (SIN) TECHEDORO (SIN)	0,78 m²
SUP. UTIL TOTAL SUP. UTIL (SIN) (SIN) (SIN)		63,46 m²



PORTAL 1\_B° B



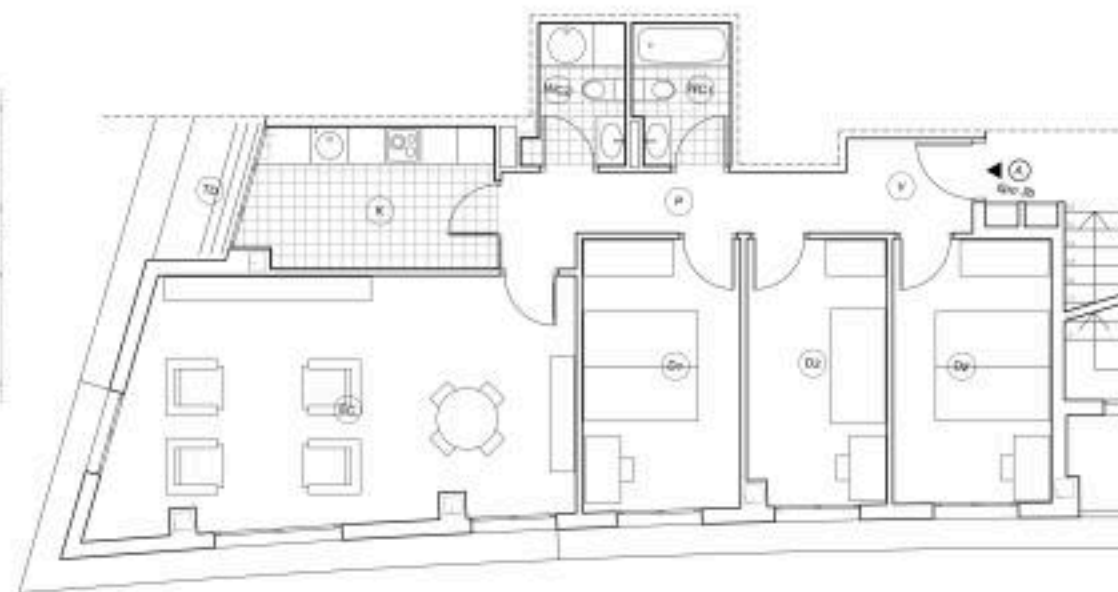
GOBIERNO VASCO  
Departamento de  
Vivienda, Obras Públicas y  
Transporte  
EUSKO JAURLARITZA  
Enbiziak, Hezi Lan eta  
Garraioak

ESPEDIENTE ZENBAKIA  
NÚMERO EXPEDIENTE  
EB3-1937/11-LC-000

 **Artzamendi**  
CONSTRUCCIONES

TELEFONO CONTACTO 943 762 758

ZENBAKIA NÚMERO	GAIA ELEMENTO	ETXEBIZITZA BLOKEA EDO KALEA BLOQUE O CALLE	ATARIA PORTAL	SOLAIRU KOKAPENA SITUACIÓN EN PLANTA	ALDEA MANO	m² ERABILGARRIAK m² ÚTILES	SALMENTA PREZIOA PRECIO VENTA
7	ETXEBIZITZA VIVIENDA	P R3-REZOLA (ARROA BEHERA)	1	2	A	88,97	135.320,01
	GARAIEA GARAJE			SOTANO 1	18	27,77	15.918,65
	TRASTELEKUA TRASTERO			SOTANO 1	12	3,72	2.132,42
						GUZTIRA TÓTAL	153.371,08



PORTAL 1 VIVIENDA 2º A		
⊙	VESTIBULO VIBIBULO	3,21 m²
⊙	DISTRIBUIDOR VIVIBIBULO	6,41 m²
⊙	COCINA COCINA	9,22 m²
⊙	ESTAR-COMEDOR ESTAR-COMEDOR	38,37 m²
⊙	BANO 1 BANO 1	3,58 m²
⊙	BANO 2 BANO 2	3,38 m²
⊙	DORMITORIO 1 DORMITORIO 1	11,58 m²
⊙	DORMITORIO 2 DORMITORIO 2	11,28 m²
⊙	DORMITORIO 3 DORMITORIO 3	9,94 m²
SUP. ÚTIL. TOTAL AZALERA ERABILGARRIAK (GUZTIRA)		88,97 m²

PORTAL 1\_2º A



GOBIERNO VASCO  
Departamento de  
Vivienda, Obras Públicas y  
Transporte

EUSKO JAURLARITZA  
Euzkoiza, Herri Larriko  
Gereño Sola

ESPEDIENTE ZENBAKIA  
NÚMERO EXPEDIENTE

EB3-1937/11-LC-000

 **Artzamendi**  
CONSTRUCCIONES

TELEFONO CONTACTO 943 762 758

ZENBAKIA NÚMERO	GAIA ELEMENTO	ETXEBIZITZA BLOKEA EDO KALEA BLOQUE O CALLE	ATARIA PORTAL	SOLAIRU KOKAPENA SITUACIÓN EN PLANTA	ALDEA MANO	m <sup>2</sup> ERABILGARRIAK m <sup>2</sup> ÚTILES	SALMENTA PREZIOA PRECIO VENTA
3	ETXEBIZITZA VIVIENDA	P R3-REZOLA (ARROA BEHERA)	1	BAJA	C	82,64	128.062,89
	GARAIEA GARAJE			SOTANO 1	14	21,26	12.186,91
	TRASTELEKUA TRASTERO			SOTANO 1	8	3,83	2.195,48
<b>GUZTIRA TOTAL</b>							<b>142.445,28</b>



PORTAL 1 - VIVIENDA B° C		
ATARIA 1 - ETXEBIZITZA B° C		
V	VESTIBULO VIBORIOA	6,70 m <sup>2</sup>
D	DETRIBUIDOR BIBORIOA	2,47 m <sup>2</sup>
C	COINA BIBORIOA	8,83 m <sup>2</sup>
E	ESTAR-COMEDOR BIBORIOA	19,53 m <sup>2</sup>
B1	BANO 1 BIBORIOA	3,70 m <sup>2</sup>
B2	BANO 2 BIBORIOA	3,78 m <sup>2</sup>
D1	DORBITORIO 1 BIBORIOA	10,80 m <sup>2</sup>
D2	DORBITORIO 2 BIBORIOA	10,80 m <sup>2</sup>
D3	DORBITORIO 3 BIBORIOA	8,83 m <sup>2</sup>
T	TERRAZA (PISU) BIBORIOA	6,72 m <sup>2</sup>
T	TERRAZA (PISU) BIBORIOA	0,78 m <sup>2</sup>
<b>SUP. ÚTIL TOTAL</b>		<b>82,64 m<sup>2</sup></b>
<b>AGLORIA GARAJE - GUZTIRA</b>		<b>21,26 m<sup>2</sup></b>

PORTAL 1\_B° C



GOBIERNO VASCO  
Departamento de  
Vivienda, Obras Públicas y  
Transporte  
EUSKO JAURLARITZA  
Euzkadi, Hezi Larri eta  
Garapen Sektorea

ESPEDIENTE ZENBAKIA  
NÚMERO EXPEDIENTE  
EB3-1937/11-LC-000

 **Artzamendi**  
CONSTRUCCIONES

TELEFONO CONTACTO 943 762 758

ZENBAKIA NÚMERO	GAIA ELEMENTO	ETXEBIZITZA BLOKEA EDO KALEA BLOQUE O CALLE	ATARIA PORTAL	SOLAIRU KOKAPENA SITUACIÓN EN PLANTA	ALDEA MANO	m <sup>2</sup> ERABILGARRIAK m <sup>2</sup> ÚTILES	SALMENTA PREZIOA PRECIO VENTA
9	ETXEBIZITZA VIVIENDA	P R3-REZOLA (ARROA BEHERA)	1	2	C	87,32	133.428,35
	GARAJEA GARAJE			SOTANO 1	20	21,48	12.313,02
	TRASTELEKUA TRASTERO			SOTANO 1	14	4,00	2.292,93
<b>GUZTIRA TÓTAL</b>							<b>148.034,30</b>



PORTAL 1 VIVIENDA 2º G ATARIA 1 ETXEBIZITZA 2º G	
⊙	VESTIBULO ATARRIA 5,08 m <sup>2</sup>
⊙	DISTRIBUIDOR KOMUNIKAZIOA 4,48 m <sup>2</sup>
⊙	KOCHINA KOKATZENA 18,81 m <sup>2</sup>
⊙	ESTAL-KOINEDOR ESTOKATZENA-IRABIA 22,15 m <sup>2</sup>
⊙	BANO 1 1 BANO 4,49 m <sup>2</sup>
⊙	BANO 2 2 BANO 3,88 m <sup>2</sup>
⊙	DORMITORIO 1 1 KOTXEA 12,07 m <sup>2</sup>
⊙	DORMITORIO 2 1 KOTXEA 11,21 m <sup>2</sup>
⊙	DORMITORIO 3 1 KOTXEA 11,58 m <sup>2</sup>
<b>SUP. UTIL TOTAL ALDA ERABILGARRIAK - GUZTIRA 87,32 m<sup>2</sup></b>	

PORTAL 1\_2º C



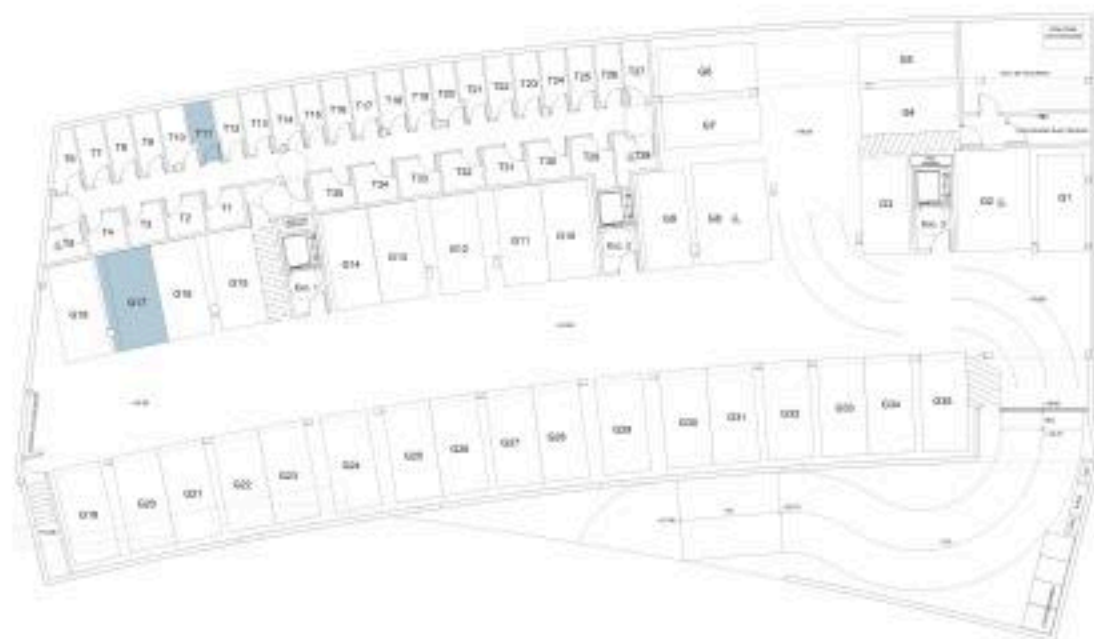
GOBIERNO VASCO  
Departamento de  
Vivienda, Obras Públicas y  
Transporte  
EUSKO JAURLARITZA  
Euzkoiza, Herri Larriko  
Gereño Sola

ESPEDIENTE ZENBAKIA  
NÚMERO EXPEDIENTE  
**EB3-1937/11-LC-000**

  
**Artzamendi**  
CONSTRUCCIONES

TELÉFONO CONTACTO 943 762 758

ZENBAKIA NÚMERO	GAIA ELEMENTO	ETXEBIZITZA BLOKEA EDO KALEA BLOQUE O CALLE	ATARIA PORTAL	SOLAIRU KOKAPENA SITUACIÓN EN PLANTA	ALDEA MANO	m² ERABILGARRIAK m² ÚTILES	SALMENTA PREZIOA PRECIO VENTA
6	ETXEBIZITZA VIVIENDA	P R3-REZOLA (ARROA BEHERA)	1	1	C	87,32	133.428,35
	GARAJEA GARAJE			SOTANO 1	17	12.909,18	
	TRASTELEKUA TRASTERO			SOTANO 1	11	2.006,31	
						GUZTIRA TOTAL	148.343,84



PORTAL 1 VIVIENDA 1º C		
⊙	VESTIBULO ATRIUM	5,08 m²
⊙	DISTRIBUIDOR CORRIDOR	4,48 m²
⊙	COCINA KITCHEN	18,81 m²
⊙	ESTAL-COMEDOR LIVING-DINING ROOM	22,15 m²
⊙	BANO 1 BATHROOM	4,49 m²
⊙	BANO 2 BATHROOM	3,88 m²
⊙	DORMITORIO 1 BEDROOM	12,07 m²
⊙	DORMITORIO 2 BEDROOM	11,21 m²
⊙	DORMITORIO 3 BEDROOM	11,58 m²
SUP. UTIL. TOTAL TOTAL AREA (EXCL. COMMONS)		87,32 m²

PORTAL 1\_1º C



GOBIERNO VASCO  
Departamento de  
Vivienda, Obras Públicas y  
Transporte

EUSKO JAURLARITZA  
Euzkoiza, Herri Larri eta  
Garaio Sotoa

ESPEDIENTE ZENBAKIA  
NÚMERO EXPEDIENTE

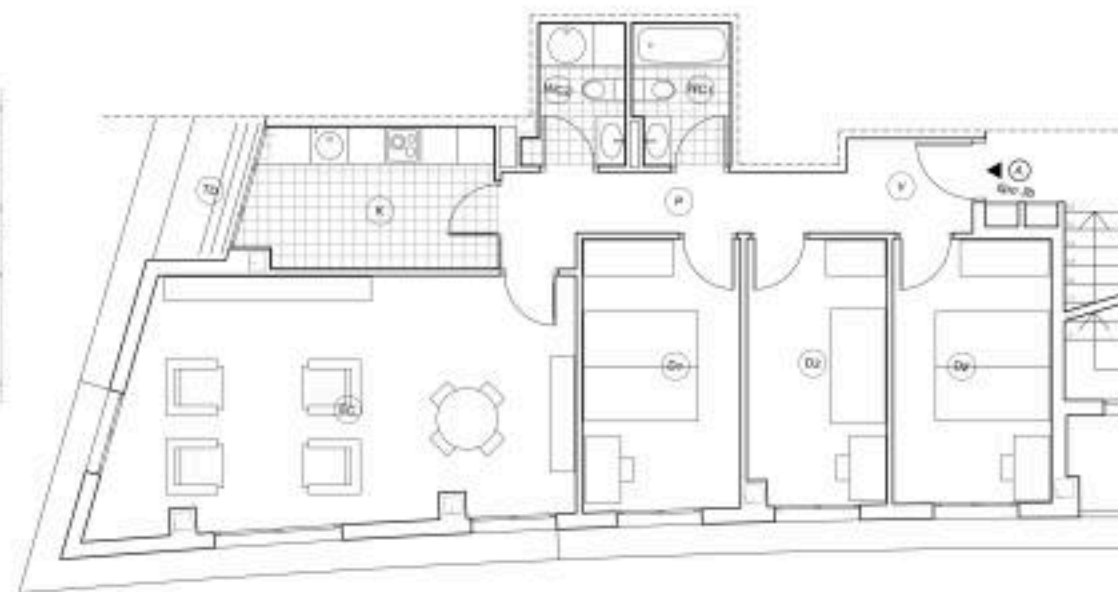
EB3-1937/11-LC-000

 **Artzamendi**  
CONSTRUCCIONES

TELEFONO CONTACTO 943 762 758



ZENBAKIA NÚMERO	GAIA ELEMENTO	ETXEBIZITZA BLOKEA EDO KALEA BLOQUE O CALLE	ATARIA PORTAL	SOLAIRU KOKAPENA SITUACIÓN EN PLANTA	ALDEA MANO	m² ERABILGARRIAK m² ÚTILES	SALMENTA PREZIOA PRECIO VENTA
4	ETXEBIZITZA VIVIENDA	P R3-REZOLA (ARROA BEHERA)	1	1	A	88,97	135.320,01
	GARAIEA GARAJE			SOTANO 1	15	20,49	11.745,52
	TRASTELEKUA TRASTERO			SOTANO 1	9	3,83	2.195,48
						GUZTIRA TÓTAL	149.261,01



PORTAL 1 VIVIENDA 1ª A		
ATARIA 1 ETXEBIZITZA 1ª A		
⊙	VESTIBULO ENTRADA	3,21 m²
⊙	DISTRIBUIDOR VIVENDAS	6,41 m²
⊙	COCINA CUMEDIDA	9,22 m²
⊙	ESTAR-COMEDOR SOTANO 2 ATARIA	38,37 m²
⊙	BANO 1 BANO DUEÑO	3,58 m²
⊙	BANO 2 BANO VISITA	3,38 m²
⊙	DORMITORIO 1 DORMITORIO	11,58 m²
⊙	DORMITORIO 2 DORMITORIO	11,28 m²
⊙	DORMITORIO 3 DORMITORIO	9,94 m²
SUP. ÚTIL. TOTAL AZALERA ERABILGARRIAK GUZTIRA		88,97 m²



GOBIERNO VASCO  
Departamento de  
Vivienda, Obras Públicas y  
Transporte

EUSKO JAURLARITZA  
Euzkoiza, Herri Larriko  
Gereño Sola

ESPEDIENTE ZENBAKIA  
NÚMERO EXPEDIENTE

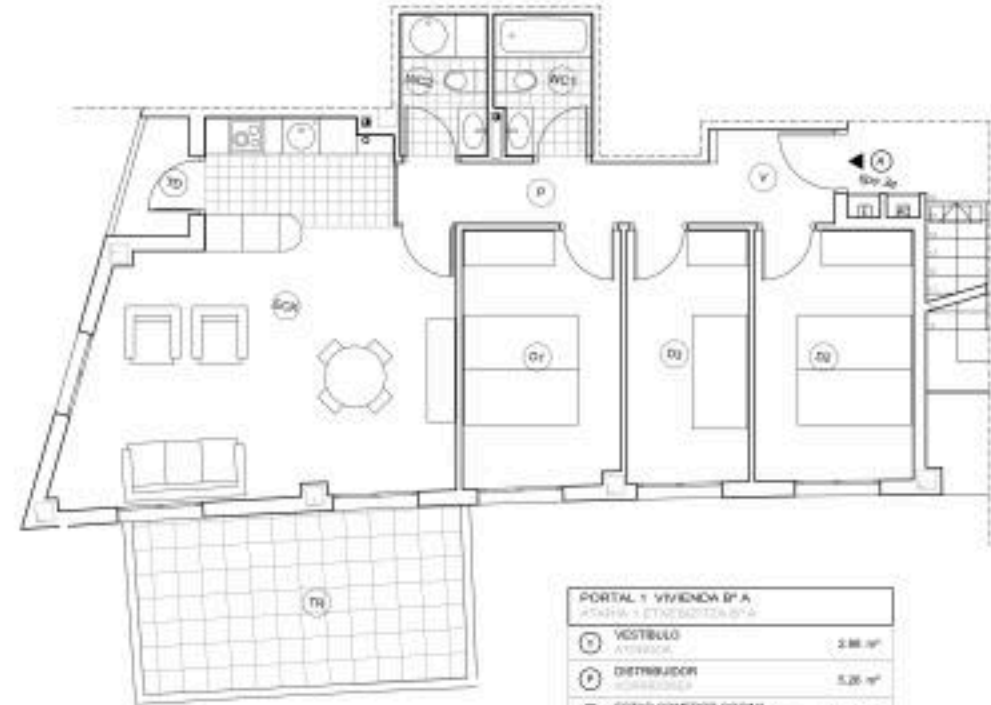
EB3-1937/11-LC-000

  
**Artzamendi**  
CONSTRUCCIONES

TELEFONO CONTACTO 943 762 758

PORTAL 1\_1º A

ZENBAKIA NÚMERO	GAIA ELEMENTO	ETXEBIZITZA BLOKEA EDO KALEA BLOQUE O CALLE	ATARIA PORTAL	SOLAIRU KOKAPENA SITUACIÓN EN PLANTA	ALDEA MANO	m² ERABILGARRIAK m² ÚTILES	SALMENTA PREZIOA PRECIO VENTA
1	ETXEBIZITZA VIVIENDA	P R3-REZOLA (ARROA BEHERA)	1	BAJA	A	83,99	129.610,62
	GARAIEA GARAJE			SOTANO 1	12	27,48	15.752,42
	TRASTELEKUA TRASTERO			SOTANO 1	6	3,46	1.983,38
						GUZTIRA TOTAL	147.346,42



PORTAL 1 VIVIENDA B° A		
ATARIA 1 ETXEBIZITZA B° A		
⊙	VESTIBULO ATARRAZA	2,86 m²
⊙	DISTRIBUIDOR CORRIDORIO	5,26 m²
⊙	ESTRUKTURAKO COCINA COCINA CON LAVAVAJAS Y FREGADERA	22,18 m²
⊙	BANO 1 1 BANO	3,56 m²
⊙	BANO 2 1 BANO	3,25 m²
⊙	DORMITORIO 1 1 DORMITORIO	10,82 m²
⊙	DORMITORIO 2 2 DORMITORIOS	16,71 m²
⊙	DORMITORIO 3 1 DORMITORIO	9,32 m²
⊙	TERRAZA (BON) TERRAZA (BON)	6,54 m²
⊙	TENDEDERO (BON) TENDEDERO (BON)	6,29 m²
SUP. UTIL. TOTAL MONTURA, BARRAS, GUARDIA		83,99 m²

PORTAL 1\_B° A



GOBIERNO VASCO  
Departamento de  
Vivienda, Obras Públicas y  
Transporte

EUSKO JAURLARITZA  
Euzkoiza, Herri Larriko  
Gereño Sola

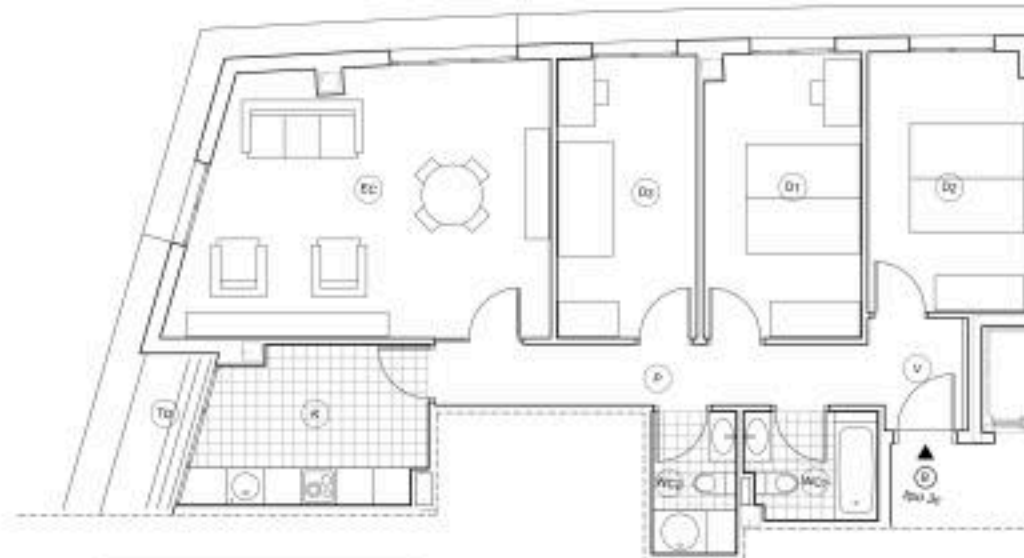
EXPEDIENTE ZENBAKIA  
NÚMERO EXPEDIENTE

EB3-1937/11-LC-000

 Artzamendi  
CONSTRUCCIONES

TELEFONO CONTACTO 943 762 758

ZENBAKIA NÚMERO	GAIA ELEMENTO	ETXEBIZITZA BLOKEA EDO KALEA BLOQUE O CALLE	ATARIA PORTAL	SOLAIRU KOKAPENA SITUACIÓN EN PLANTA	ALDEA MANO	m <sup>2</sup> ERABILGARRIAK m <sup>2</sup> ÚTILES	SALMENTA PREZIOA PRECIO VENTA
8	ETXEBIZITZA VIVIENDA	P R3-REZOLA (ARROA BEHERA)	1	2	B	85,43	131.261,53
	GARAIEA GARAJE			SOTANO 1	19	26,05	14.932,69
	TRASTELEKUA TRASTERO			SOTANO 1	13	3,83	2.195,48
						GUZTIRA TOTAL	148.389,70



PORTAL 1 VIVIENDA 2º B	
① VESTIBULO ATZORDE	3,74 m <sup>2</sup>
② DISTRIBUIDOR BARRIOKORRA	7,15 m <sup>2</sup>
③ COCINA KUTXINA	9,36 m <sup>2</sup>
④ SITIA-COMEDOR KANTARNO-BARRIOKORRA	28,05 m <sup>2</sup>
⑤ BANO 1 BARRIOKORRA	3,08 m <sup>2</sup>
⑥ BANO 2 BARRIOKORRA	3,18 m <sup>2</sup>
⑦ DORMITORIO 1 KOTXEDUA	12,01 m <sup>2</sup>
⑧ DORMITORIO 2 KOTXEDUA	11,07 m <sup>2</sup>
⑨ DORMITORIO 3 KOTXEDUA	18,03 m <sup>2</sup>
SUP. ÚTIL. TOTAL KOTXEDUA GUZTIRA	85,43 m <sup>2</sup>

PORTAL 1\_2º B



GOBIERNO VASCO  
Departamento de  
Vivienda, Obras Públicas y  
Transporte

EUSKO JAURLARITZA  
Euzkoiza, Herri Larriko  
Gereño Sola

EXPEDIENTE ZENBAKIA  
NÚMERO EXPEDIENTE

EB3-1937/11-LC-000

 **Artzamendi**  
CONSTRUCCIONES

TELEFONO CONTACTO 943 762 758